



BMW Клуб България

www.BMWPowеr-BG.net



BMW E-12 /1972-1981/

Производството на E-12 започва през септември 1972 г. BMW E-12 повече от всички предишни автомобили на марката е направено с идеята за успешна реализация на американския пазар. Екстрите на E-12 са първи по рода си за BMW: климатик, електрически стъкла, огледала и шибидах, серво на волана, централно заключване и автоматично поддържащо просвета задно окачване.

Дизайнът на E-12 е изработен от френския дизайнер Пол Брак, който се мести в BMW, след като напуска Мерцедес.

E-12 е предназначен да бъде истински конкурент на компактните модели на Мерцедес с двигатели с различна мощност. Например BMW 528 е предназначено да конкурира Мерцедес 280. Тъй, като няма съответстващ модел на Мерцедес с двигател 1800 куб. см., BMW не произвежда 518 преди да започне нефтената криза от 1974 г., въпреки че 518 се оказва истински бестселър на пазара на автомобилите от онзи период.

За САЩ са предназначени само 6-цилиндровите модели на E-12. Първият модел на американския пазар е 530i. През 1975 г. всички американски модели на E-12 имат инжекционни L-Jetronic, докато повечето европейски модели са с карбуратори с изключение на 520i, който е с 4-цилиндров двигател от BMW 2002 ti. По-късно 4-цилиндровия мотор в 520-ката е заменен от новия 6-цилиндров M-20.

През 1977 г. и 1981 г. E-12 претърпява два поредни рестайлинга. Производството в Германия приключва през 1981 г., но в завода в Южна Африка продължава до 1984 г.

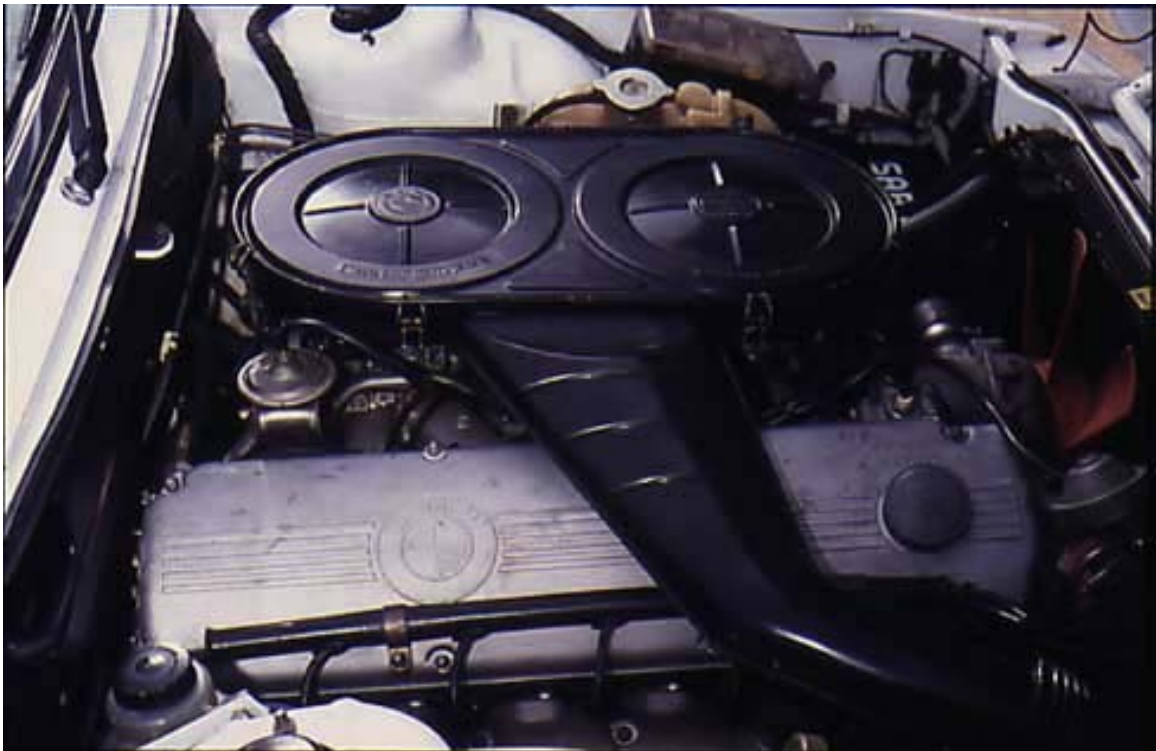
Южноафриканските автомобили произведени след 1981 г. имат табло, окачване и различни аксесоари от BMW E-28.

Друг производител на E-12 е BMW Моторспорт, който пуска три специални модела. Първото е с двигател на 3.0 CSL от 1974 г., произведено по специална поръчка.

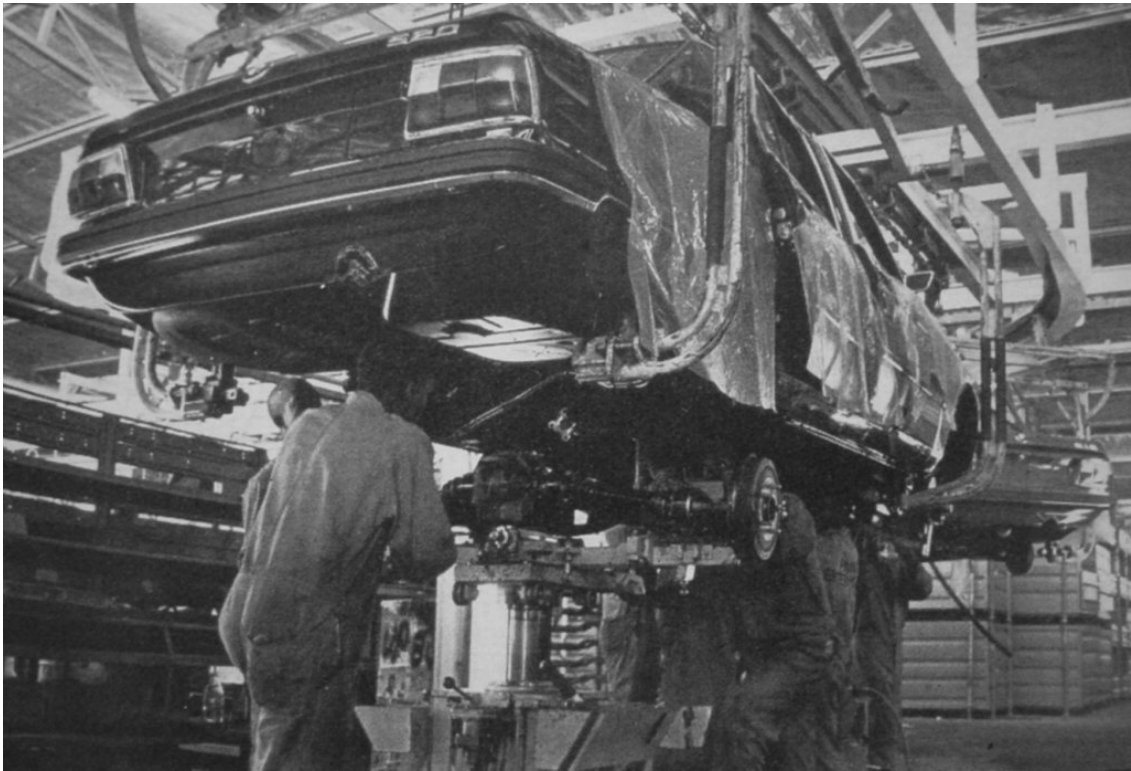
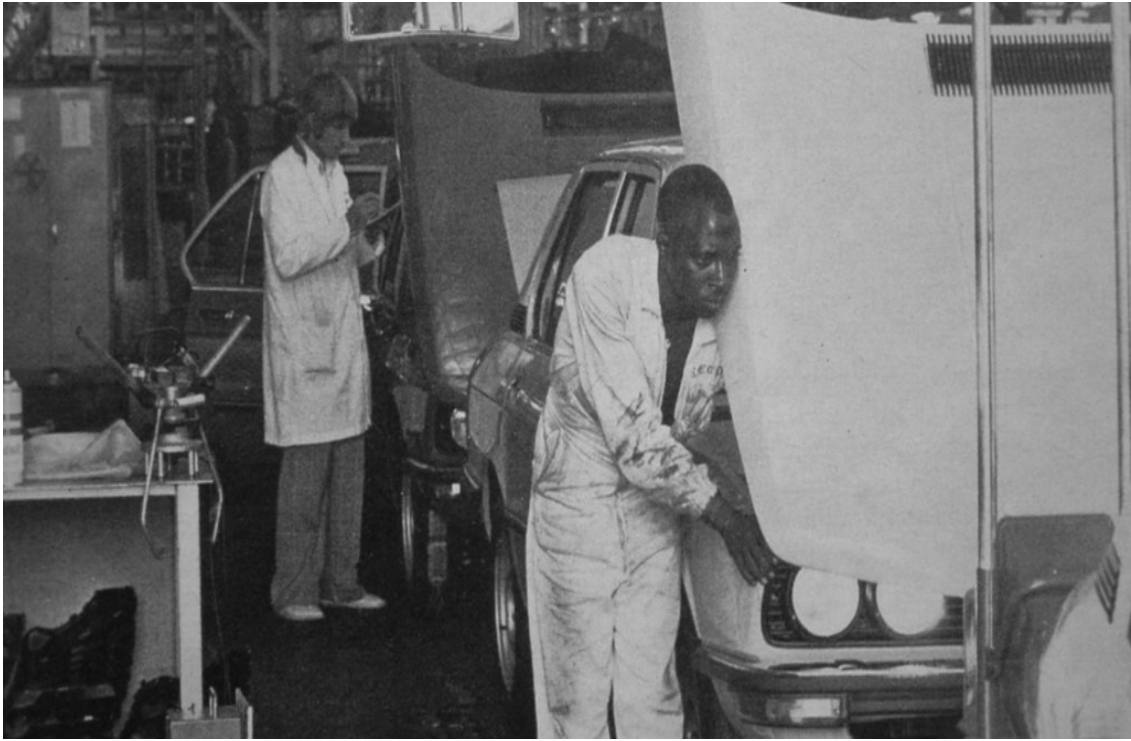
Вторият модел е малка серия с 3,2 двигатели, наречена 533i през 1978 г. Третото е M535i.

Първата M-машина е BMW 530 мле, произведена през 1976 г. Алпина строи турбинирани и нетурбинирани версии на E-12, най-мощната, от които е 3,5 литровата V7 с 330 к.с.!

Произведени са повече от 700 хил. автомобилa E-12 в европейските заводи на BMW. Задържането на E-12-ката на конвейера почти 10 години говори красноречиво за качествата на този прекрасен автомобил.









От: Mr Charger



www.BMWPowder-BG.net

Българският сайт за Българските BMW Ентусиасти

